

In unserem Programm „CARNI Rohrbauteile in gehärtete Ausführung“ finden Sie eine Vielzahl von Rohrbauteilen in unterschiedlichen Durchmesser.

Die Rohrbauteile sind passend zu Jakobs-Rohrbauteilen.

Die Bauteile haben beidseitig eine umgewalzte Kante und werden mit Spannringen verbunden.



Segment



Segment ballig



Gabelstück 1x45°



Gabelstück 3-fach



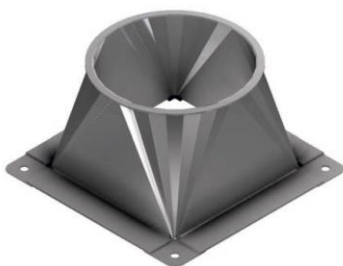
T-Stück



Übergangrohr



Anschluss-Stutzen
mit Flansch



Übergang gerade



Übergang 45°



Rohrschieber



Auslauf mit Schieber gerade



Auslauf mit Schieber 45°

CARNI-Rohrbauteile in gehärteter Ausführung

Neu

stehen für höchsten Verschleißschutz

Wir kommen den zahlreichen Kundenwünschen nach länger Haltbarkeit und Verschleißfestigkeit nach und liefern Ihnen jetzt unsere Carni-Rohrbauteile.

Dank eines speziellen Härteverfahrens haben die Bauteile eine 6-fache höhere Festigkeit als herkömmliche Rohrbauteile.

Ihre Vorteile im Überblick:

- 8-10-fach höhere Verschleißfestigkeit
- keine Erhöhung des Montagegewichts gegenüber ausgekleideten Rohrbauteilen
- kein geringerer Querschnitt gegenüber ausgekleideten Rohrbauteilen
- leichte Montage mit Spannringen
- schnelle Amortisierungszeit
- Senkung von Investitions- und Unterhaltskosten
- pulverbeschichtete Ausführung RAL 9006 für optimalen Korrosionsschutz
- Wunschfarbe möglich

Artikel	Art.-Nr.	Ø 150mm Mat. 2mm	Art.-Nr.	Ø 200mm Mat. 3mm	Art.-Nr.	Ø 250mm Mat. 3mm	Art.-Nr.	Ø 300mm Mat. 3mm
Rohr 0,20m	1-249C	58,80	1-712C	67,95	1-727C	90,30	1-728C	123,80
Rohr 0,50m	1-202C	73,10	1-460C	86,10	1-672C	117,90	1-706C	142,60
Rohr 1,00m	1-208C	93,90	1-461C	114,45	1-673C	157,30	1-707C	189,10
Segment 5° ballig	1-252C	53,60	1-650C	60,90	1-681C	77,80	1-715C	103,20
Segment 15° ballig	1-258C	56,90	1-259C	65,60	1-682C	84,60	1-716C	115,10
Segment 30° ballig	1-264C	68,30	1-265C	77,60	1-683C	108,30	1-717C	137,60
Segment 45° ballig	1-270C	84,50	1-271C	99,40	1-684C	142,40	1-718C	172,30
Gabelstück 1x45°	1-276C	118,50	1-277C	154,40	1-689C	218,70	1-723C	294,60
Gabelstück 2x45°	1-282C	118,50	1-283C	154,40	1-690C	218,70	1-724C	294,60
Klappkasten 1x45° - handbetätigt	1-324C	557,30	1-325C	778,95	1-700C	1.184,90	1-734C	1.317,10
Klappkasten 2x45° - handbetätigt	1-331C	557,30	1-332C	778,95	1-703C	1.184,90	1-737C	1.317,10
Getreidebremse 45°	1-726C	221,50	1-664C	381,20	1-699C	462,80	1-733C	544,20
Stahl verzinkte Spannringe 2-tlg.	1-227C	7,60	1-228C	11,30	1-679C	13,90	1-713C	17,10

* Rohrbauteile pulverbeschichtet RAL 9006

Unverbindliche Listenpreise zzgl. 19% MwSt. und Frachanteil



Segment 5°



Segment 15°



Rohr



Segment 30°



Segment 45°



Gabelstück 1x45°



Klappkasten 1x45°



Gabelstück 2x45°



Spannring 2-tlg.



Rohrbremse