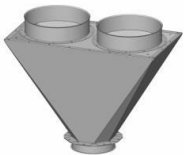
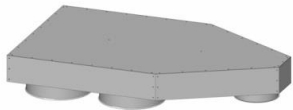


## Kreuzkämper – Mahl- und Mischtechnik aus einer Hand



**Filter**

Zyklon



## Hammermühle mit Gebläse Typ „GM“



Unsere Hammermühle Typ GM ist eine traditionelle, robuste und einfache Saug- und Blasmühle. Der außerhalb dem Mühlensieb laufender Auswerfer schleudert das Mahlgut direkt in die Blasleitung. Der Mühlenrotor ist mit 20 Schlägern bestückt und liegt ringsum vom Mahlsieb umgeben.

### Serienausstattung:

Elektromotor mit Klemmbrett, ohne Schalter, mit 2 Mahlsiebe, Rohrdurchmesser 90mm

Mühlentyp	El.-Motor	Sauglänge	Blasweite	Filterfläche
GM 2	7,5 kW	10m	20m	8m <sup>2</sup>
GM 2	10,0 kW	10m	20m	8m <sup>2</sup>
GM 4	10,0 kW	20m	50m	12m <sup>2</sup>

Art.-Nr.	EURO
GM275	3.190,00
GM290	3.350,00
GM490	3.530,00

### Zubehör

Bezeichnung
<b>Anbaukonsole mit Separator und angebautem Trichter</b> und Standardansaugrohr
<b>Stern-Dreieck-Motorschutzschalter</b> mit Amperemeter bis 11 kW, Handstart

Art.-Nr.	EURO
SUD0044	490,00
ELS001	291,00

<b>Separator mit zum Reinigen herausnehmbaren Topfmagnet</b>	KG001	217,00
<b>Aufsatztrichter Ø 150mm</b> rund	KG002	40,00
<b>Rohrmagnet mit Doppelmagnet</b> und Steinfangmulde 45°	KG003	268,00
<b>Stellweiche Ø 89mm</b> Handbedienung	KG004	220,00
<b>Stellweiche Ø 89mm</b> elektrischer Stellmotor	KG005	392,00
<b>Saugrohr Ø 89mm</b> verzinkt, lfm.	KG006	21,00
<b>Rohrbogen Ø 89mm</b> , lang, 45°	KG007	41,00
<b>Rohrbogen Ø 102mm</b> , langer Radius, 90°	KG008	24,00
<b>Verbindungs-muffe Ø 89mm</b>	KG009	18,00
<b>Verbindungs-muffe Ø 102mm</b>	KG010	18,00
<b>Filteranlage vertikal</b> , mit 6 Filtern im Mischerdeckel Ø 250mm / 2,0m lang	KG011	558,00
<b>Schneckenzyklon 700mm</b> hoch für VG-16	KG012	398,00
<b>Schneckenzyklon 900mm</b> hoch für VG-28	KG013	484,00
<b>Filterkasten</b> für 2 Filter	KG014	242,00
<b>Filterkasten</b> für 4 Filter	KG015	298,00
Vertikalfilteranlage mit Aufsatzzylinder Ø 800mm, Tangenteneingang Ø 102mm, 8 Filter Ø 250mm / 1,50m lang	KG016	728,00
<b>Separator mit zum Reinigen ausziehbarem Topfmagnet</b> , Stellschieber für Getreidezulauf, drehbare Luftklappe	KG017	236,00
<b>Aufsatztrichter</b> zum Separator 600x600mm	KG018	92,00
<b>Ansaugkrümmer</b> Separator zur Mühle	KG019	76,00



Separator mit Trichter



Stellweiche elektr. Stellmotor



Rohrmagnet 45°



Mühle „GM“

## Strukturmühle mit Saug- und Druckgebläse Typ „VG“ „für weite Wege“

Unsere Strukturmühle Typ VG saugt durch die Mahlkammer in die dahinter liegende Saugkammer, in der das bereits gemahlene Gut wiederum im Zentrum dem Windrad zugeführt und erst dort beschleunigt wird. Dadurch reduziert sich der Mehlanteil durch den unerwünschten „Nachmahleffekt“ des Windrades. Zusätzliche Leitschaufeln im Rotor verringern die Auslaugung der Schlägeraufhängung. Durch die Siebspannvorrichtung ist das Sieb einerseits schwingungsfrei eingespannt und kann andererseits schnell und einfach ausgewechselt werden.

Serienausstattung:

Elektromotor mit Klemmbrett ohne Schalter, 2 Mahlsieben, 28 Widienschläger, Mühle sitzt auf Schwingungspuffern

Mühlentyp	El.-Motor	Sauglänge	Blasweite	Filterfläche
VG 16	7,5 kW	20	40	12 m <sup>2</sup>
VG 16	10,0 kW	20	40	12 m <sup>2</sup>
VG 28	11,0 kW	30m	70m	16 m <sup>2</sup>
VG 28	15,0 kW	30m	70m	16m <sup>2</sup>

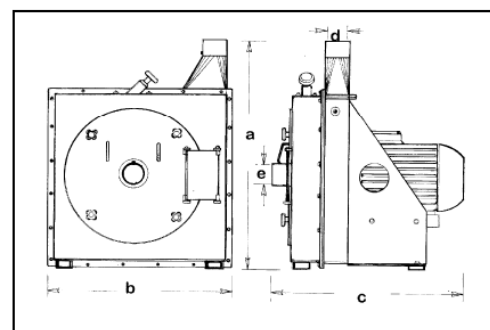
Art.-Nr.	EURO
VG1675	3.925,00
VG16100	4.085,00
VG28110	4.770,00
VG28150	4.870,00

Bezeichnung
Anbaukonsole mit Separator mit Saugbogen 180°
Rohr-Magnetschwellen 45°

Artikel-Nr.	EURO
VG10001	490,00
VG10002	292,00



Maße in mm:		
	VG-16	VG-28
a	940	1020
b	690	780
c	860	970
d	90	102
e	89	89



Mühle VG 28

### Leistungstabelle-Strukturmühlen

Die Leistungsmessung wurde durchgeführt bei trockenem Getreide mit 12% Feuchtigkeit und durchschnittlichem Schüttgewicht. Die Testmühlen waren mit Drahtsieben ausgerüstet. Bei Lochblechsieben liegt die Leistung etwas niedriger.

Leistung t/ h		Gerste			Weizen/ Mais						Für Geflügel		
Mühlentyp	kW	Sieb 2,5 mm	Sieb 3,0 mm	Sieb 4,0 mm	Sieb 5,0 mm	Sieb 6,0 mm	Sieb 2,5 mm	Sieb 3,0 mm	Sieb 4,0 mm	Sieb 5,0 mm	Sieb 6,0 mm	Sieb 8,0 mm	
VG28	11,0kW	0,9	1,1	1,4	1,5	----	1,1	1,6	1,9	----	1,9	----	
	15,0kW	1,1	1,4	1,8	2,0	----	1,4	2,0	2,0	----	2,0	----	
	18,5kW	1,3	1,7	2,1	2,2	----	1,6	2,1	2,2	----	2,2	----	

## Hammermühlen mit Gebläse in lackierter Stahlausführung

Unsere Hammermühlen sind durch das eingebaute Gebläse bei einbauten in Mischanlagen besonders flexibel. Das Gebläse saugt das Getreide in die Mühle ein und bläst das gemahlene Schrot aus der Mühle wieder heraus. Je nach Förderweg kann man das passende Gebläse mit 2, 4 oder 8 Armen einbauen.

Die BM 2 Mühle verfügt über einen 7,5 kW Elektro-Motor und ein 2 oder 4 armiges Gebläse. Die Mühle BM 2 für Getreide hat eine Leistung bis 500 kg/Std. und eine Förderlänge bis 70m. Wir empfehlen diese Mühle bei einem Tagesdurchsatz von 2 t

Die BM 3 Mühle verfügt über einen 11,0 – 15,0 und 18,5 kW Elektro-Motor und ein 4 oder 8 armiges Gebläse. Die Mühle BM 3 für Getreide hat eine Leistung bis 1300 kg/Std. und eine Förderlänge bis 80m. Wir empfehlen diese Mühle bei einem Tagesdurchsatz von 5 t.

Die Verschleißteile dieser Mühle lassen sich problemlos einzeln tauschen. Ein Verschleißblech schützt das Mühlengehäuse vor Abnutzung. Als Siebe können sowohl Rundlochsieb in verschiedenen Lochungen als auch Gewebesiebe (Drahtsiebe) eingebaut werden.

Anhand der Lochung des Mühlensiebes können Sie die Struktur des Schrottes bestimmen.

Die Verschleißteile können Sie sowohl in der Standard-Ausführung bekommen als auch in der Profi-Ausführung.

Type	kW	notwendige Filterfläche	Saugleitung Ø mm	Blasleitung Ø mm	Gebläse	Art.-Nr.	EURO
BM 2	7,5	9 m² = Filter 12m Ø 200	80	100	2-flg.	100060	2.499,00
BM 2	7,5	15 m³ = Filter 24m Ø 200	80	100	4-flg.	100070	2.529,00
BM 3	11,0	15 m³ = Filter 24m Ø 200	100	120	4-flg.	100110	3.545,00
BM 3	11,0	15 m³ = Filter 24m Ø 200	100	120	8-flg.	100130	3.649,50
BM 3	15,0	15 m³ = Filter 24m Ø 200	100	120	4-flg.	100210	3.829,00
BM 3	15,0	15 m³ = Filter 24m Ø 200	100	120	8-flg.	100230	3.922,00

### Zubehör

Bezeichnung
Fremdkörperabscheider BM 2 – 80mm
Fremdkörperabscheider BM 3 – 100mm

Art.-Nr.	EURO
100062	225,00
100112	239,00

BM 2	Leistung bis 500 kg/Std. – Tagesdurchsatz von 2,0 t
BM 3	Leistung bis 1300 kg/Std. – Tagesdurchsatz von 5,0 t

Unverbindliche LISTENPREISE – ohne MwSt. – zzgl. Frachtanteil



## Hammermühle Mahlfix Absackmühle – in lackierte Stahlausführung

### Serienausstattung:

mit Magnetabscheider in Einlauftrichter, eckigem Einlauftrichter ca. 50 kg Fassungsvermögen; automatische Mengenregulierung; zusätzlichem Absperrschieber; mit auswechselbarem Gehäuse-Verschleißblech, auf Ständer, serienmäßig mit 2 Sieben (Lochung nach Wunsch), mit Schaltkasten Handsterndreieck Amperemeter



Typ	Motorleistung
Mahlfix	7,5 kW

Art.-Nr.	EURO
100082	1.995,00

Typ	Leistung bei:	Roggen	Gerste	Hafer	Mischgetreide
Mahlfix	kg/h*	600	450	350	500

Die Leistungen beziehen sich auf die Vermahlung von biologisch abgereiftes vorgereinigtes Getreide 0,75 t/m<sup>3</sup> bei einer Kernfeuchte von 14%

## Hammermühle SM 12 Absackmühle in lackierte Ausführung

### Serienausstattung:

tangentialen Einlauf mit Einlaufmengenbegrenzung, Mahlwerk mit 12 gehärteten Schlägern, Schlagwerk sitzt direkt auf der Motorwelle, Frontdeckel lässt sich öffnen zum Siebwechselln, Mahlgehäuse wird durch Mahlsieb und Mahlbrücke abgedeckt und vom Verschleiß geschützt, El.-Motor 2,2 kW, ohne Motorschutzschalter, Einlauftrichter mit Magnet, Auslauf Ø 200mm, 2 Mahlsieben

Mühlentyp	Leistung
Hammermühle SM 12 / 380 V	330 kg / h
Fußgestell Auslaufhöhe 250mm	
Fußgestell Auslaufhöhe 600mm	
Wandkonsole	
Schalter mit Motorschutz	

Art.-Nr.	EURO
SM1238	1.290,00
SM1257	70,00
SM1258	150,00
SM1247	60,00
ELP001	110,00





## Filteranlagen und Zubehör in verzinkter Ausführung

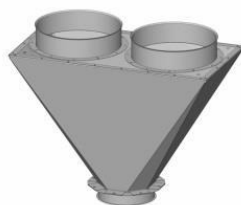
<b>Zyklon</b>	Eingang Ø 100mm
	Eingang Ø 120mm
<b>Filterkasten FK 1,</b> Anschluss Ø 200mm	2 Abgänge nach unten Ø 300mm
	4 Abgänge nach unten Ø 300mm
	6 Abgänge nach unten Ø 300mm
<b>Filterkasten FK 2,</b> Anschluss Ø 200mm	2 Abgänge nach oben Ø 300mm
	4 Abgänge nach oben Ø 300mm
	6 Abgänge nach oben Ø 300mm
<b>Filterschlauch</b>	Ø 400mm x 1500mm, 1,9 m <sup>2</sup> Filterfläche
	Ø 400mm x 2000mm, 2,5 m <sup>2</sup> Filterfläche
	Ø 400mm x 2500mm, 3,1 m <sup>2</sup> Filterfläche
	Ø 400mm x 3000mm, 3,7 m <sup>2</sup> Filterfläche
	Ø 400mm x 3500mm, 4,4 m <sup>2</sup> Filterfläche
	Ø 400mm x 4000mm, 5,0 m <sup>2</sup> Filterfläche
	Ø 400mm x 5000mm, 6,3 m <sup>2</sup> Filterfläche
<b>Spannband</b>	Ø 300mm
<b>Übergang</b> für Filterschlauch	Ø 200mm auf Ø 400mm
<b>T-Stück</b> Ø 120 - 400 – Ø120mm	

Art.-Nr.	EURO
105310	491,70
105315	491,70
105400	254,20
105410	304,30
105420	355,60
105450	282,50
105460	336,40
105470	383,90
195700	22,90
195710	26,50
195720	31,50
195730	38,90
195735	43,70
195740	53,60
195745	61,50
630698	11,50
105480	98,90
105490	108,50

Unverbindliche LISTENPREISE – ohne MwSt. – zzgl. Frachanteil



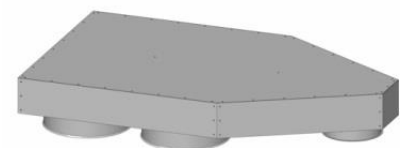
Zyklon



Filterkasten FK 2



Filterschläuche



Filterkasten FK 1

## Verzinkte Rohrteile im Baukastensystem

Durchmesser: Blechstärke:	80 1,5 mm	EURO	100 1,5 mm	EURO	120 1,5 mm	EURO
Rohr 0,25 m	1-610	11,25	1-611	14,85	1-612	15,80
Rohr 0,50 m	1-221	14,50	1-200	16,40	1-201	17,90
Rohr 1,00 m	1-205	18,90	1-206	24,60	1-207	27,60
Rohr 2,00 m	1-211	30,55	1-212	40,65	1-213	46,90
Spannring 1-tlg. mit Dichtung	1-217	3,90	1-218	Anfrage	1-219	4,00
Spannring 2-tlg. mit Dichtung	1-223	7,05	1-224	6,70	1-225	7,25
Schnellspannring mit Dichtung	1-229	9,95	1-230	9,95	1-231	11,90
Bogen 45° / Material 2 mm	1-236	51,40	1-237	47,30	1-238	44,60
Bogen 90° / Material 2 mm	1-242	53,20	1-243	62,75	1-244	67,20
Segment 7,5°	1-550	7,30	1-551	7,40	1-250	7,50
Segment 15°	1-552	7,60	1-255	7,80	1-256	7,80
Segment 30°	1-553	8,30	1-261	8,45	1-262	8,50
Segment 45°	1-554	8,95	1-267	9,10	1-268	9,10
Gabelstück 1x45°	1-272	39,50	1-273	39,80	1-274	42,90
Gabelstück 2x45°	1-613	59,60	1-279	59,50	1-280	62,40
2-Wege Abzweigstück handbetätigt	1-290	249,20	1-291	299,50	1-292	Anfrage
2-Wege Abzweigstück pneumatisch	1-450	Anfrage	1-451	549,80	-----	----
2-Wege Abzweigstück motorisch	1-453	Anfrage	1-454	534,50	-----	----
Übergangsstück gerade	1-614	32,90	1-615	32,90	1-298	22,50
Übergangsstück 45°	1-616	79,90	1-617	76,70	1-304	51,30
Auslauf mit Schieber gerade	-----	----	-----	----	1-310	46,90
Auslauf mit Schieber 45°	-----	----	-----	----	1-437	73,90
Rohrschieber	1-314	43,80	1-315	43,75	1-316	35,50
Klappkasten 1x45° handbetätigt	-----	----	-----	----	1-322	151,50
Klappkasten 2x45° handbetätigt	-----	----	-----	----	1-329	151,50
Übergang 80/100	1-339	16,20	-----	----	-----	----
Übergang 100/120	-----	----	1-346	16,90	-----	----
Übergang 120/150	-----	----	-----	----	1-353	19,20
Übergang 100/150	-----	----	1-347	21,30	-----	----
Schwenkkopf 0° - 45° schwenkbar	-----	----	-----	----	1-383	104,50
Gummi-Verbindungs-muffe	1-441	15,90	1-442	16,50	-----	----
Anschlussstutzen mit Flansch	1-474	9,90	1-475	9,55	1-476	9,90
T-Stück	1-618	75,30	1-619	52,60	1-490	47,90
Luftregulierschieber	1-710	51,95	Anfrage	-----	Anfrage	----
Schlauchstutzen	1-711	18,45	Anfrage	-----	Anfrage	----
Gummi-Verschlussdeckel	-----	----	1-493	6,20	1-494	6,50
Alu-HD-Verbindungs-muffe 88,9 mm	1-510	24,50	-----	----	-----	----
Alu-HD-Verbindungs-muffe 101,6mm	1-511	38,40	-----	----	-----	----
Alu-HD-Verbindungs-muffe 114,3mm	1-512	30,90	-----	----	-----	----

Unverbindliche Listenpreise zzgl. 19% MwSt. und Frachtanteil



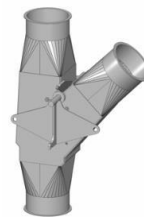
Alu-HD-Verbindungs-muffe



Rohrschieber



Schwenkkopf



2-Wege-Abzweigstück



Segment

## KREUTZKÄMPER – Futtermischer

Unsere Futtermischer KRM und RZM werden für die Vermischung von Futtermitteln eingesetzt. Eine Beschickung kann über Mühlen, Rohrschnecken oder manuell durch Zugabe von Sackware erfolgen.

Entleert werden die Futtermischer über die entsprechenden Ausläufe gegebenenfalls in Verbindung mit Rohrschnecken und Förderspiralen oder Seilförderer. Eine Wiegeeinrichtung ermöglicht einen automatischen Ablauf der Beschickung mit den einzelnen Komponenten sowie das Mischen und die Entleerung des Futtermischers.

Sojaölzugabe können von Hand über eine spezielle Sojaölpumpe zudosiert werden. Es ist möglich, einer Futtermischung 20 – 22% CCM beizugeben.

### Futtermischer KRM

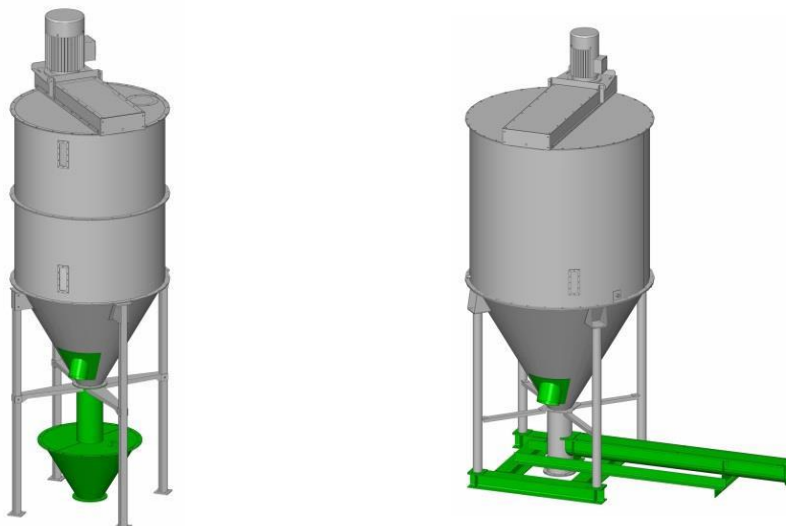
Ausführung als Freimischer mit konischer Schnecke, lackierte Ausführung, Schauglas. Am Antrieb ist die Mischerschnecke mit einem Pendelrollenlager gelagert, unten wird die Mischerschnecke durch ein Gleitlager geführt. Schmierleitung zum Pendelrollenlager. Der Antrieb erfolgt über einem Zahnriemenantrieb.

### Futtermischer RZM

Ausführung als Zwangsmischer, lackierte Ausführung, Schauglas. Am Antrieb ist die Mischerschnecke mit einem Pendelrollenlager gelagert, unten wird die Mischerschnecke durch ein Gleitlager geführt. Schmierleitung zum Pendelrollenlager. Der Antrieb erfolgt über einem Zahnriemenantrieb.

### Optionale Erweiterung:

Untenfüllung über Boden, Untenfüllung versenkt, Auslauf mit Absperrschieber und Schutzgitter zur Montage am Mischertrichter, Auslauf  $\varnothing$  150 mm oder  $\varnothing$  200 mm mit Absperrschieber nur zum Anbau von Förderaggregaten. 4-Punkt-Wiegesystem mit Rahmen in Verbindung mit einer Einschubschnecke, Einschubschnecke mit Antrieb, Trichter mit Deckel für Komponentenzugabe, direkter Mischereingang  $\varnothing$  100 mm und  $\varnothing$ 120 mm, Sojaöl-Pumpe mit Saugkorb und Rohrstützen für Mischeranschluss, Filteranlagen.





## Futtermischer in lackierter Ausführung

Freimischer mit konischer Mischschnecke zum besonders schonenden Mischen empfindlicher Futterkomponenten. Keine Entmischung kleinerer Füllmengen. Hohe Mischleistung bei größter Mischgenauigkeit. Futtermischer werden vormontiert geliefert.

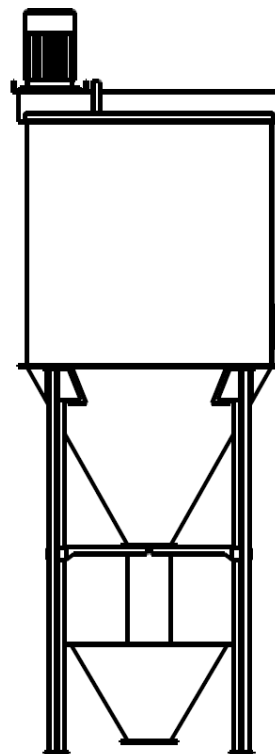
### Serienmäßig:

Motor, Zahnriemenantrieb; Schmierleitung; konische Mischschnecke, Schauglas, 4 Beine, Lieferung ohne Auslauf

Typ	kW	Inhalt	
		Liter	kg
KRM 20	2,2	1700	1000
KRM 25	3,0	2000	1200
KRM 30	3,0	2600	1500
KRM 40	4,0	3300	2000

Art.-Nr.	EURO
141130	4.028,00
141140	4.585,00
141150	4.938,00
141170	5.251,00

Unverbindliche LISTENPREISE – ohne MwSt. – zzgl. Frachtanteil



## Zwangsmischer KZM

- zum besonders schonenden Mischen empfindlicher Futterkomponenten
- keine Entmischung kleinerer Füllmengen
- hohe Mischleistung bei größter Mischgenauigkeit

### Serienausstattung:

Motor, Zahnriemenantrieb, Schmierleitung; Mischschnecke 300mm;  
Schauglas, 4 Beine, Lieferung ohne Auslauf

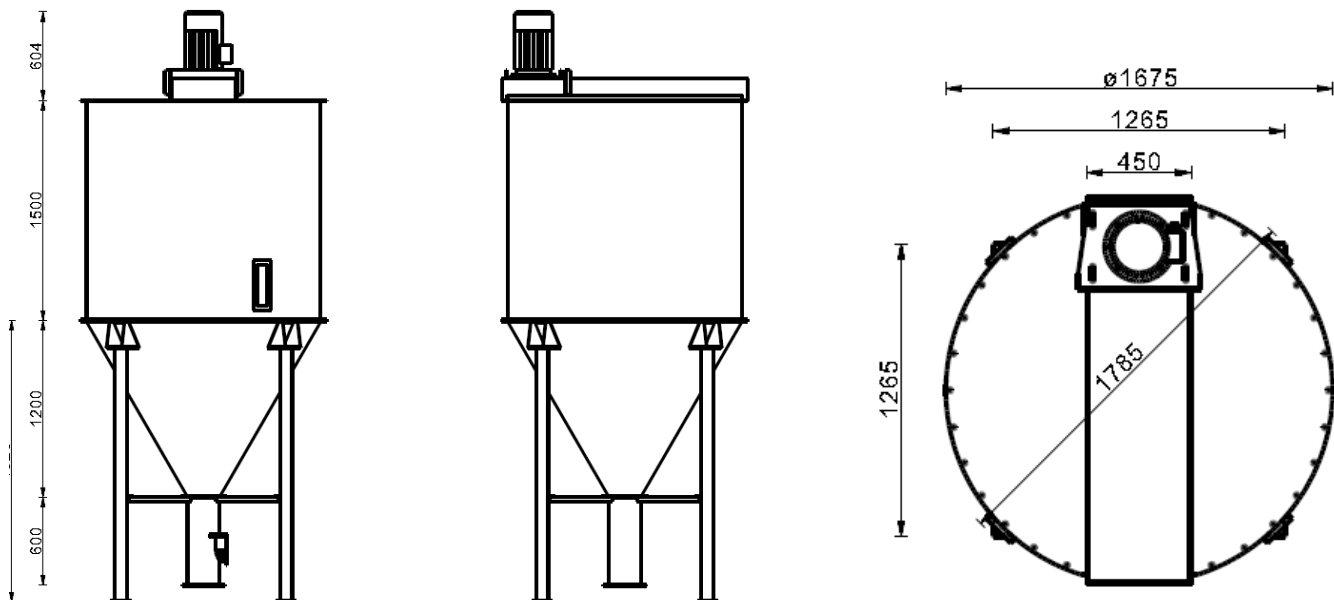


Typ	Inhalt in Liter	Inhalt in kg	Motor in kW
<b>KZM 500</b>	2.500	1.400	4,0
<b>KZM 1000</b>	3.500	2.000	5,5
<b>KZM 1500</b>	4.500	2.600	5,5
<b>KZM 2000</b>	5.500	3.200	5,5

Art.-Nr.	EURO
9210318	4.854,00
9210338	5.475,00
9210340	6.192,00
9210327	6.781,00

## Zubehör:

<b>Auslauf</b> , mit Absperrschieber und Schutzgitter zur Montage am Mischertrichter	9210375	128,40
Auslauf Ø 200mm mit Absperrschieber	9210376	156,70
Rahmen für 4-Punkt-Wiegesystem in Verbindung mit Einschubschnecke	9210379	788,20
Einschubschnecke RKS 135 / 2,0m, 0,75 kW	9210380	1.512,00
Verlängerung 1,0m mit Wiegerahmenverlängerung	9210382	394,30
Verlängerung 2,0m mit Wiegerahmenverlängerung	9210383	575,20
Soja-Ölpumpe mit 4,00m Saugschlauch	9210381	714,50



Soja-Ölpumpe

## Mahl- und Mischcomputer Vario

Bei uns bekommen Sie den auf Sie zugeschnittenen Mahl- und Mischcomputer.

Die Steuerungen werden individuell auf Ihre Bedürfnisse zugeschnitten, sodass wir Ihnen eine perfekte Lösung anbieten können. Auch bestehende Komponente können wir problemlos in die neue Steuerung mit einbinden.

Unser Mischcomputer Vario ist eine günstige und leistungsstarke Lösung. Der Kreuzkämper Vario Steuerungsrechner eignet sich für kleinere und mittlere Mahl- und Mischanlagen.

Dabei besticht dieser Rechner mit seiner einfachen und übersichtlichen Bedienung über eine Folientastatur mit Fingerführung.

### Anwendungsbereich des Vario:

- ✓ Mahl und Mischanlagen
- ✓ Dosiersysteme
- ✓ Trocknungsanlagen
- ✓ Wiegesysteme mit wählbaren Signalpegeln und Schaltkontakten

### Hauptmerkmale

- ✓ bis zu 100 Mixturen
- ✓ bis zu 60 automatische Komponenten
- ✓ bis zu 20 automatische Austräge
- ✓ großes beleuchtetes Grafikdisplay
- ✓ übersichtliche und einfache Bedienung
- ✓ Protokolldruckfunktion
- ✓ Spritzwassergeschütztes Gehäuse
- ✓ Start über Eingangssignale möglich
- ✓ einfache Direktstartfunktionen



Auch bei Schaltschränken für die Mühlensteuerungen helfen wir Ihnen gerne. Bei einem Termin vor Ort werden Sie von unseren Fachpersonal beraten, welche einzelne Komponenten Ihr Schaltschrank enthalten muss.

